

Dialogue et Actions Concerté



REJOIGNEZ LE RESEAU DU PARTENARIAT NATIONAL DE L'EAU DU BENIN (PNE-BENIN) POUR MIEUX VOUS INFORMER SUR L'EAU ET SA BONNE GESTION

Votre appartenance au réseau PNE-Bénin, vous permet :

- ✓ D'avoir accès à des informations assez fournies sur les acteurs et la problématique de l'eau, les textes, les lois, les règlements et les rapports d'études dans le secteur de l'eau au Bénin et dans le monde ;
- ✓ De prendre connaissance des bonnes pratiques de gestion et d'utilisation de l'eau, en vue de contribuer à la lutte contre le gaspillage et la pollution de l'eau ;
- ✓ De vous informer sur les opportunités et de participer à des formations sur la gestion intégrée des ressources en eau aux niveaux national, régional et international.



Appartenir au réseau PNE-Bénin :

-  c'est apporter sa contribution pour une meilleure connaissance des données sur l'eau à travers l'élaboration du livre Bleu du Bénin ;
-  c'est aussi oeuvrer à la protection des ressources en eau et à la réduction des maladies liées à l'eau (paludisme, choléra, diarrhée...) dont sont victimes notamment les enfants, grâce à l'initiative WASH au Bénin .

NOTRE BATAILLE QUOTIDIENNE CONSISTE A FAIRE DE L'EAU L'AFFAIRE DE TOUS

**Siège: CREPA-Bénin à Placodji (COTONOU)
Boîte Postale : 01 BP 4392 Cotonou
Tél. (+229) 21 31 82 62 - FAX (+229) 21 31 10 93
E-mail : pnebenin@netcourrier.com
Site web: www.gwp-pnebenin.org**

LUTTE CONTRE LE GASPILLAGE DE L'EAU

Ami du Club « Les Défenseurs de l'Eau »,

Le PNE- Bénin et PROTOS ont encore pensé à toi pour te faire découvrir une nouvelle aventure de Houéfa.

Tu as appris dans le premier numéro de cette série de bandes dessinées que l'eau est source de vie , tu as appris aussi que beaucoup de problèmes se posent autour de cette ressource vitale. Pour cela , tu as été invité à devenir un défenseur de l'eau à travers la lutte que tu vas mener avec tes camarades pour la protéger.

Tu vas découvrir dans ce deuxième numéro que l'eau est une ressource épuisable c'est-à-dire, qu'elle finit au fur et à mesure qu'on l'utilise, et qu'il est nécessaire de l'économiser.

Aujourd'hui, beaucoup de gens gaspillent l'eau à travers l'utilisation qu'ils en font au quotidien. Ce constat se fait aussi bien en ville que dans les milieux ruraux , où tu peux voir des pratiques comme :

- 💧 l'eau qui coule à longueur de temps des robinets gâtés non réparés ;
- 💧 l'utilisation de deux à trois grands seaux d'eau pour un seul bain ;
- 💧 l'utilisation d'une grande quantité d'eau pour une simple lessive ou pour laver la vaisselle;
- 💧 l'arrosage des fleurs avec l'eau potable alors que le puits est à côté;
- 💧 l'eau des forages qui coule dans le vide dans certains villages sans être valorisée ; etc.

Si rien n'est fait pour arrêter le gaspillage, la génération dont tu fais partie et toutes celles qui viendront après toi, seront confrontées à de sérieuses difficultés d'accès à l'eau potable.

Cher ami, cette situation t'interpelle, tu ne dois donc pas perdre de vue que l'eau est indispensable pour le maintien de la vie et tu dois le faire savoir autour de toi , dans ton cercle familial et à tes amis.

Comment faire ? Et que faut-il faire ?

Viens avec Houéfa pour avoir des idées à travers la lecture de ce deuxième numéro de la série « Les aventures de Houéfa ».

Professeur Abel AFOUDA

Président du PNE- Bénin

REMERCIEMENTS

LE PNE-BENIN ET PROTOS

Remercient tous ceux qui ont contribué à la réalisation et à l'amélioration de ce 2^{ème} numéro. Le PNE-BENIN remercie également la GTZ, la DGEau et le CREPA-Bénin pour le soutien qu'ils lui apportent quant aux actions menées dans le cadre de l'éducation et de la sensibilisation des jeunes sur la gestion de l'eau.

COMITE DE REDACTION

Conception et Réalisation:

Armand HOUANYE
Armelle HOUENINVO
Aurore E. BOKOU
Pulchérie DONOUMASSOU
Blandine OUIKOTAN
Arnauld ADJAGODO

Conseillers à la Rédaction:

Jean AMONI
Calixte SODJINO

Dessins:

Constant TONAKPA

Coloriage/ Montage :
Lucrette DENONDE

LES USAGES DE L'EAU: Nécessité de valoriser et conserver l'eau

Après le premier numéro des «Aventures de Houéfa», voici le 2^{ème} numéro consacré aux usages de l'eau et à la nécessité de la valoriser et de la conserver.

Ce thème permet d'aborder l'un des moyens nécessaires pour faire face à la pénurie annoncée de l'eau .

L'eau n'est en effet pas suffisamment disponible en quantité et en qualité.

Les premières victimes de cette situation étant les enfants, ce deuxième numéro de «les Aventures de Houéfa» les interpelle autant que leurs parents.

A travers l'expérience de Houéfa et de ses amis, chaque enfant peut se rendre compte de la possibilité qu'il a, autour de lui et par des gestes simples, de contribuer efficacement à valoriser l'eau en l'utilisant de façon rationnelle et adéquate, mais aussi en la protégeant.

Nombreux sont les enfants d'Afrique, dans les pays comme la Somalie, l'Ethiopie et même dans plusieurs localités du Bénin, qui font déjà face à diverses formes de pénurie et qui passent leurs journées à rechercher de l'eau. Cette situation se répercute sur leur faculté à adhérer dans de bonnes conditions au système éducatif, quand bien même celui-ci est gratuit.

D'autres enfants plus malheureux encore meurent parce qu'ils n'ont tout simplement pas accès à cette source de vie ou que l'eau à laquelle ils ont accès est impropre à la consommation. Dans le monde, un enfant meurt toutes les 3 secondes par manque d'eau.

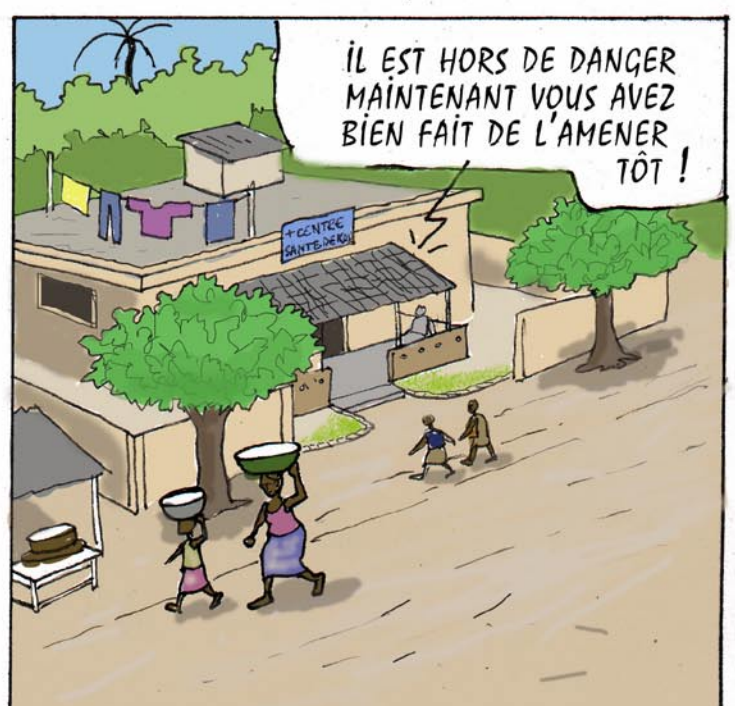
Si les enfants sont les premières victimes de la pénurie, il est nécessaire qu'ils en prennent conscience et qu'ensemble avec les adultes, ils travaillent à une meilleure gestion des ressources en eau. L'eau est l'affaire de tous.

C'est l'objectif visé par PROTOS en soutenant la publication de ce deuxième numéro de «les Aventures de Houéfa».

J'encourage chaque lecteur de ce numéro à s'associer à Houéfa pour une meilleure gestion de l'eau.

Philippe DAOUT
Représentant Résident de PROTOS - Bénin

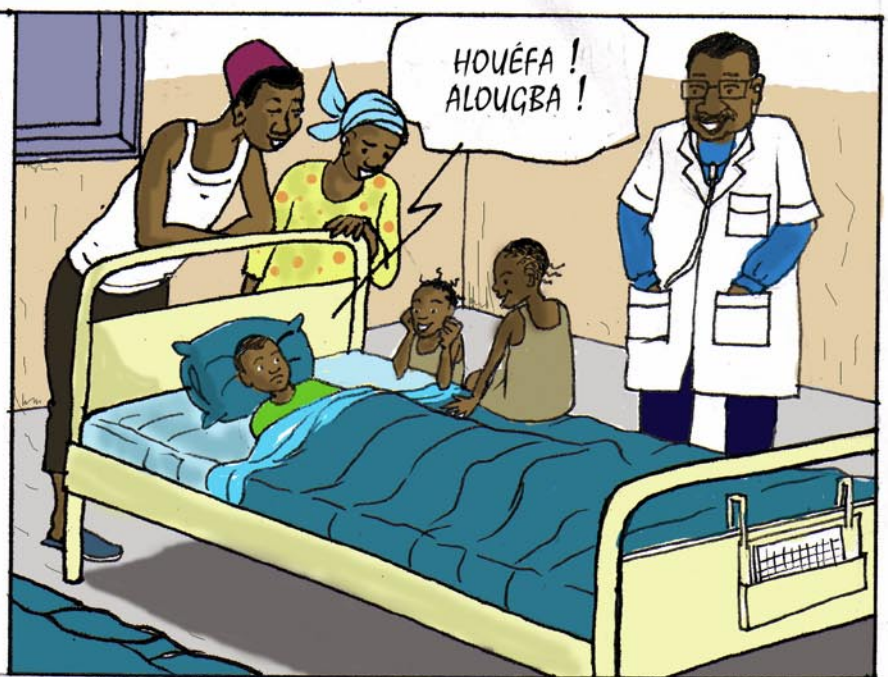






IL SE RÉVEILLE .

BIO, DEVINE
QUI SONT LÀ !



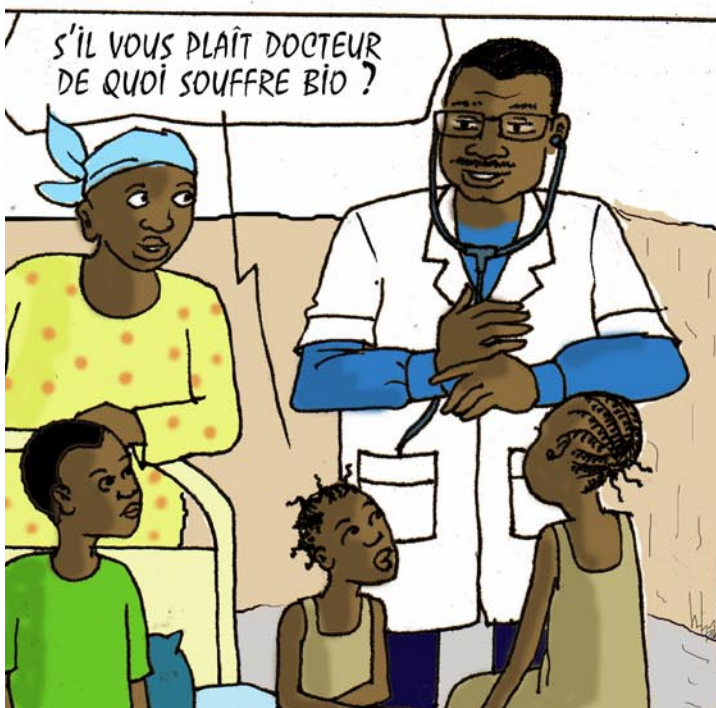
HOUÉFA !
ALOUGBA !



NOUS AVONS EU TRÈS PEUR POUR TOI...
J'ESPÈRE QUE TU VAS MIEUX ET QUE TU
POURRAS VITE REPRENDRE L'ÉCOLE ?



MES CHERS ENFANTS,
IL VA BEAUCOUP MIEUX ET POURRA
REPRENDRE L'ÉCOLE DANS
LA SEMAINE.



S'IL VOUS PLAÎT DOCTEUR
DE QUOI SOUFFRE BIO ?



IL FAIT LA DIARRHÉE. IL A DÛ CONSOMMER
DES ALIMENTS MALSAINS OU DE L'EAU
SOUILLÉE.

PENDANT CE TEMPS, SOUS L'ARBRE À DALABRE...

NOS ENFANTS TOMBENT TOUS MALADES
PARCE QUE DEPUIS UN MOMENT NOUS NE
FAISONS PLUS DE SACRIFICE À NOS FÉTICHES
COMME DU TEMPS DE NOS PARENTS.
C'EST UNE VEANGANCE DIVINE.



MOI JE PENSE QUE CEUX QUI
TOMBENT MALADES SONT CEUX QUI
CONTINUENT DE CONSOMMER L'EAU
SALE DE LA RIVIÈRE.



NON, JE T'ARRÊTE TOUT DE SUITE
ÉPARGNE-NOUS DE TES LEÇONS
SUR LE FORAGE !



MAIS AVANT LE FORAGE
NOUS AVONS TOUJOURS CONSOMMÉ
SANS MOURRIR DE L'EAU
DE LA RIVIÈRE.



CALMEZ-VOUS! IL S'AGIT D'UN PROBLÈME
SÉRIEUR AUQUEL NOUS DEVONS ENSEMBLE
REMÉDIER.





AU SECOURS !!

MON ENFANT VA MOURIR !



QUOI ENCORE ??



AU SECOURS !
AU SECOURS !

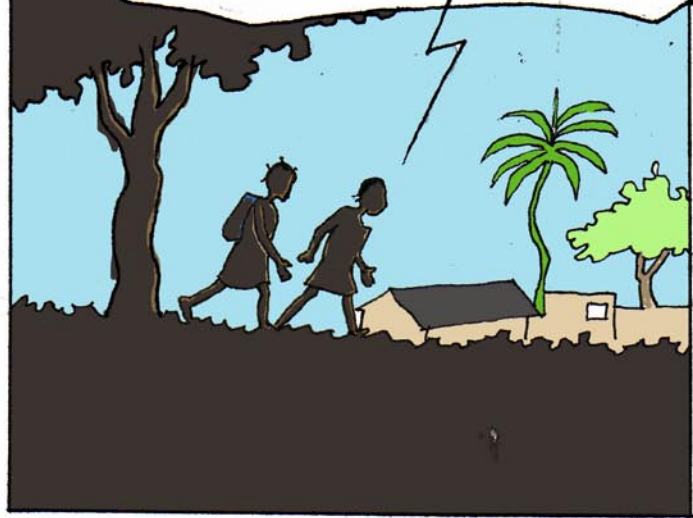


DEPUIS QUELQUES JOURS, MON ENFANT NE FAIT QUE PISSER DU SANG. JE L'AI AMENÉ CHEZ LE FÉTICHEUR, RIEN N'Y FIT. REGARDEZ IL NE BOUGE PLUS. SAUVEZ NOUS !

NE PLEURE PAS, FEMME. VITE, AMENONS-LE VOIR LE DOCTEUR KODJO !



DEPUIS LA RÉALISATION
DU FORAGE, NOUS N'UTILISONS
PLUS L'EAU DE LA RIVIÈRE.



NOUS NON PLUS ! MAIS IL Y A
BEAUCOUP DE GENS QUI CONTINUENT
DE S'EN SERVIR. CEUX-LÀ RISQUENT
DE TOMBER MALADES.

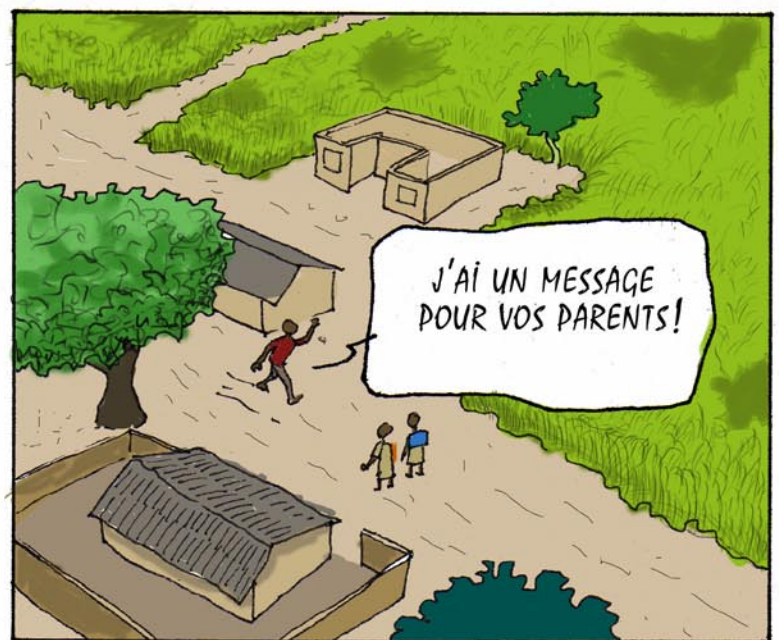
MAIS QUE
POUVONS-
NOUS FAIRE
ALOUGBA ?



HOUÉFA !
ALOUGBA !
ATTENDEZ !

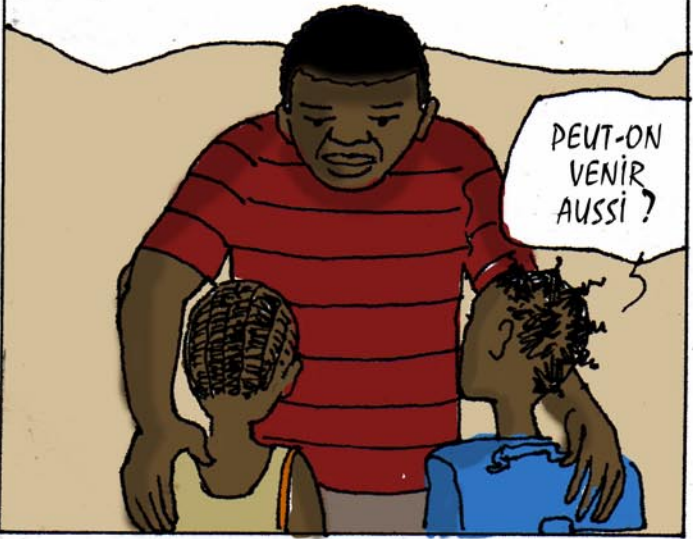


J'AI UN MESSAGE
POUR VOS PARENTS !



ARRIVÉE À LA MAISON, PRÉVENEZ VOS
PARENTS QUE LE CHEF CONVOQUE UNE
RÉUNION TRÈS IMPORTANTE POUR LE DIMANCHE
À 16 HEURES À LA PLACE DU VILLAGE.

PEUT-ON
VENIR
AUSSI ?



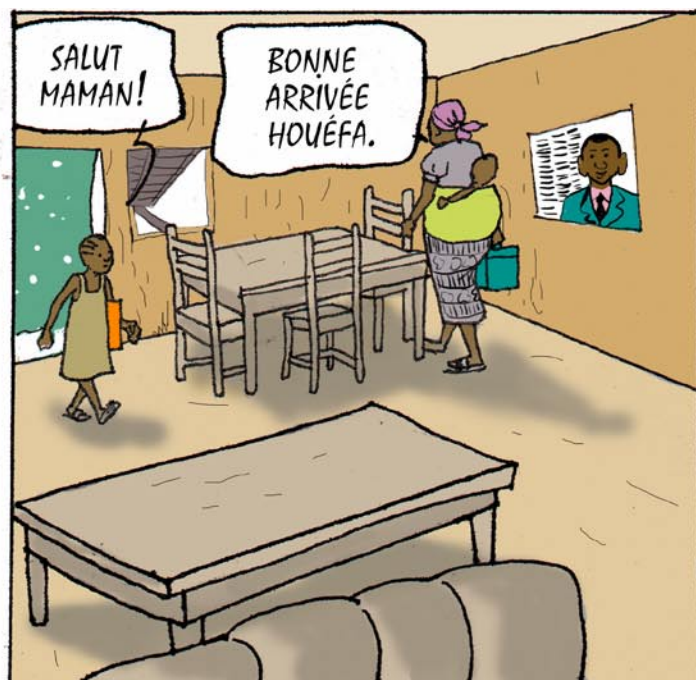
MAIS BIEN SÛR ! C'EST JUSTEMENT DES
MALADIES DONT SOUFFRENT
ACTUELLEMENT LES ENFANTS DU VILLAGE
QUE NOUS VOULONS PARLER.





BONNE ARRIVÉE
HOUEFA !

MERCI DADA.
J'AI UN
MESSAGE POUR
MAMAN ET TOI



SALUT
MAMAN!

BONNE
ARRIVÉE
HOUEFA.



NOUS AVONS, ALDOUGBA ET MOI,
RENCONTRE AUJOURD'HUI LE
MESSAGER DU CHEF DU VILLAGE
QUI VOUS INVITE A UNE RÉUNION
LE DIMANCHE À 16 HEURES.

IL NE T'A PAS DIT
DE QUOI NOUS ALLONS
DISCUTER À CETTE
RÉUNION ?



si !IL SERA QUESTION DES MALADIES
DONT SOUFFRENT BEAUCOUP D'ENFANTS
DU VILLAGE.



CELA TOMBE BIEN ! CE MOIS-CI,
NOUS AVONS DÉJÀ ENRÉGRÉ
DEUX DÉCÈS ET PLUSIEURS
ENFANTS SONT ENCORE AU CENTRE DE SANTÉ.

LE DIMANCHE À 16 HEURES...

CHERS INVITÉS; MERCI POUR VOTRE PRÉSENCE
L'OBJET DE CETTE RÉUNION NOUS
INTÉRESSE TOUS. NOUS NE POUVONS
ASSISTER IMPUISSANTS À LA MORT
DES ENFANTS DE NOTRE COMMUNAUTÉ.
C'EST POUR CETTE RAISON QUE
J'AI INVITÉ LE DOCTEUR...

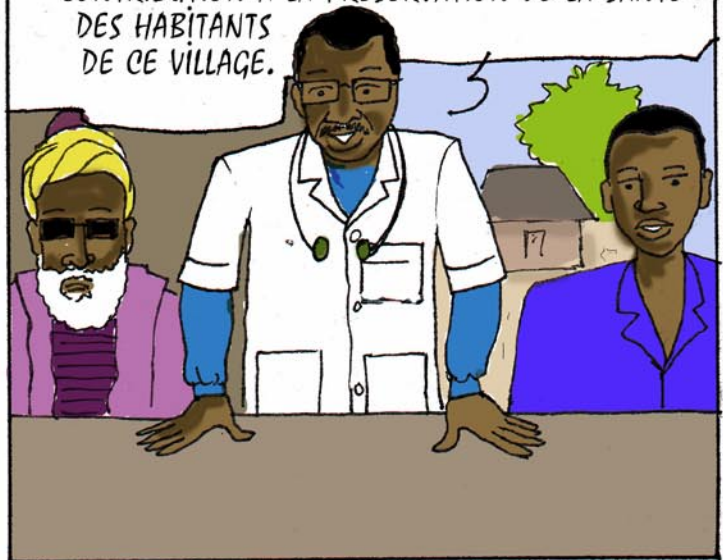


... KODJO POUR NOUS AIDER À TROUVER
DES SOLUTIONS... DOCTEUR KODJO;
BIENVENUE PARMI NOUS!

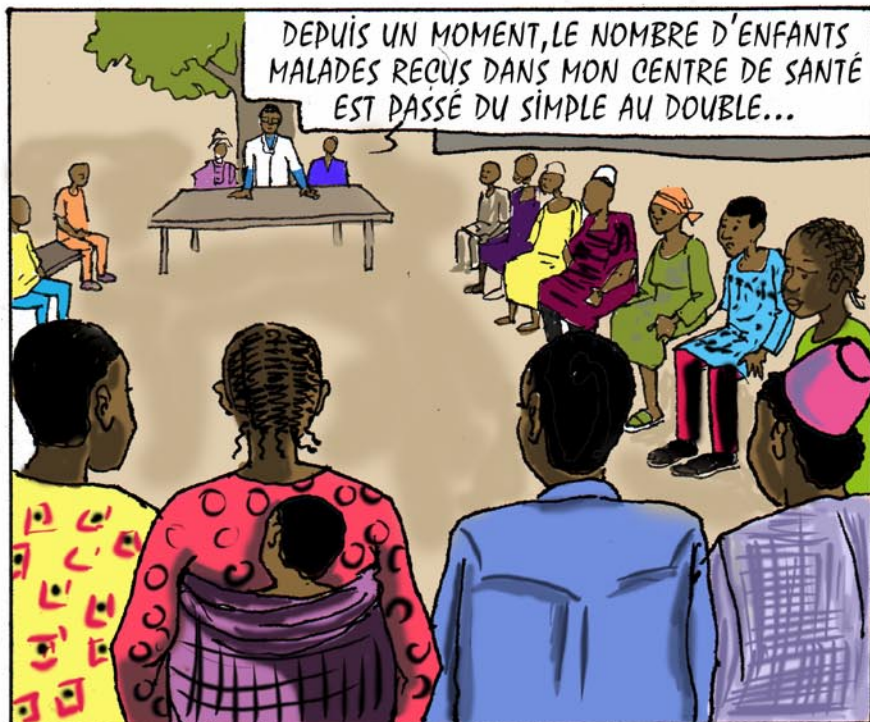


MERCI CHEF
POUR CE
ACCUEIL
CHALEUREUX.

JE SUIS TRÈS HEUREUX D'APPORTER MA
CONTRIBUTION À LA PRÉSERVATION DE LA SANTÉ
DES HABITANTS
DE CE VILLAGE.

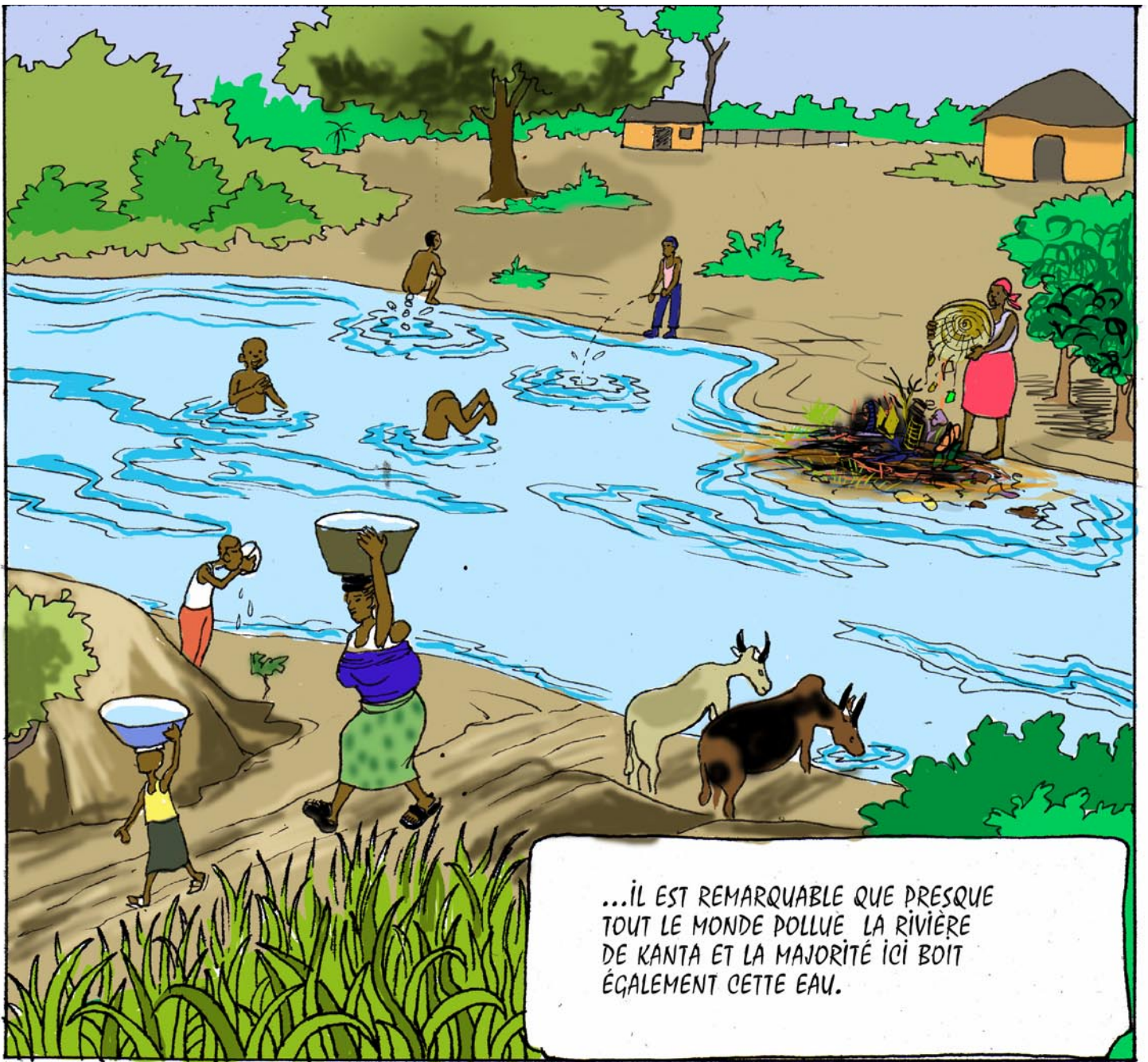


DEPUIS UN MOMENT, LE NOMBRE D'ENFANTS
MALADES REÇUS DANS MON CENTRE DE SANTÉ
EST PASSÉ DU SIMPLE AU DOUBLE...



A CE RYTHME, NOTRE VILLAGE
RISQUE DE SE VIDER DE
SA POPULATION
JUVÉNILE.





...IL EST REMARQUABLE QUE PRESQUE
TOUT LE MONDE POLLUE LA RIVIÈRE
DE KANTA ET LA MAJORITÉ ICI BOIT
ÉGALEMENT CETTE EAU.

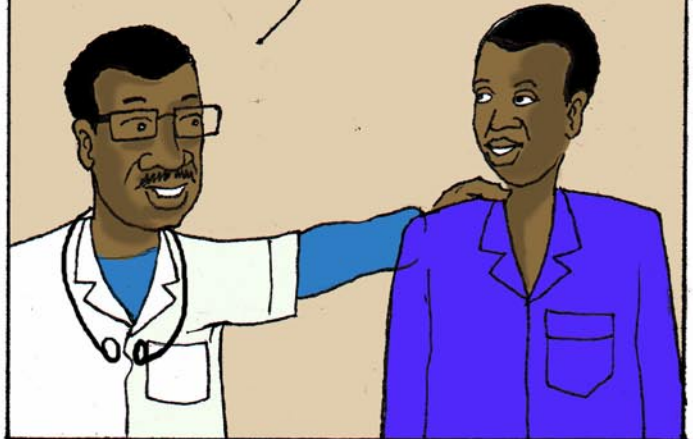


MAIS RARES SONT CEUX QUI BOIVENT
L'EAU POTABLE DU FORAGE. C'EST LA PREUVE
QU'ICI À KANTA NOUS CREUSONS NOTRE
PROPRE TOMBE CHAQUE JOUR EN CONSOMMANT
DE L'EAU SOUILLÉE.

MAIS COMMENT SOUILLONS-NOUS L'EAU?



MON AMI L'INSTITUTEUR VA VOUS RÉPONDRE...



CHAQUE FOIS QUE VOUS ALLEZ FAIRE VOS BESOINS NATURELS DANS L'EAU, QUAND VOUS Y FAITES ABREUVER VOS ANIMAUX, VOUS LA SOUILLEZ!



C'EST JUSTE MONSIEUR, IL EN EST DE MÊME QUAND NOUS JETONS DES DÉCHETS DOMESTIQUES DANS L'EAU AUSSI.



SI DE TELLES PRATIQUES CONTINUENT, NOUS RISQUONS DE CONTRACTER D'AUTRES MALADIES DANGEREUSES TELLES QUE LE CHOLÉRA.



S'IL VOUS PLAÎT DOCTEUR, PARLEZ-NOUS UN PEU DE CETTE MALADIE.



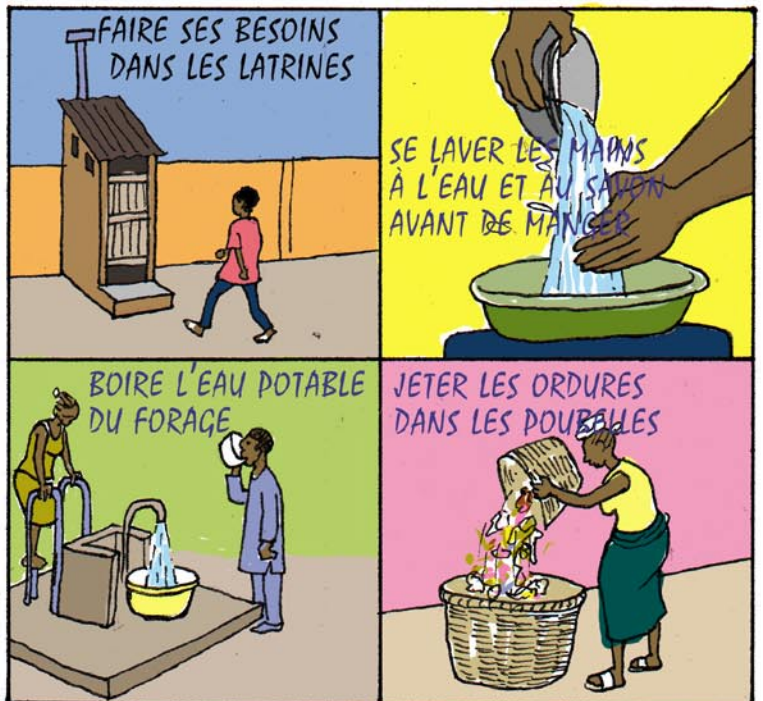
LE CHOLÉRA EST UNE MALADIE TRÈS CONTAGIEUSE QUI SE MANIFESTE AUSSI PAR LA DIARRHÉE ET LE VOMISSEMENT. FAUTE DE SOINS IMMÉDIATS ET APPROPRIÉS, IL PEUT TUER EN TRÈS PEU DE TEMPS BEAUCOUP DE PERSONNES À LA FOIS.



QUE FAIRE ALORS ?



IL FAUT PRÉVENIR TOUTES LES MALADIES LIÉES À L'EAU EN RESPECTANT LES RÈGLES D'HYGIÈNE. EXEMPLE: ÉVITER DE FAIRE SES BESOINS AU BORD DE LA RIVIÈRE ET DE S'Y BAIÑNER.



PAR-DESSUS TOUT, SAVOIR QUE LA RIVIÈRE EST UN BIEN QUI APPARTIENT À TOUS LES HABITANTS DE CE VILLAGE ET QUE PERSONNE NE DOIT LA SOUILLER.



JE VOUS REMERCIE DOCTEUR POUR VOS EXPLICATIONS. MERCI CHERS CONCITOYENS D'ÊTRE VENUS SI NOMBREUX ÉCOUTER COMME MOI LE DOCTEUR ET L'INSTITUTEUR. JE VOUS EXHORTE À SUIVRE LEURS SAGES CONSEILS POUR UN ENVIRONNEMENT SAIN ET POUR NOTRE SANTÉ À TOUS.

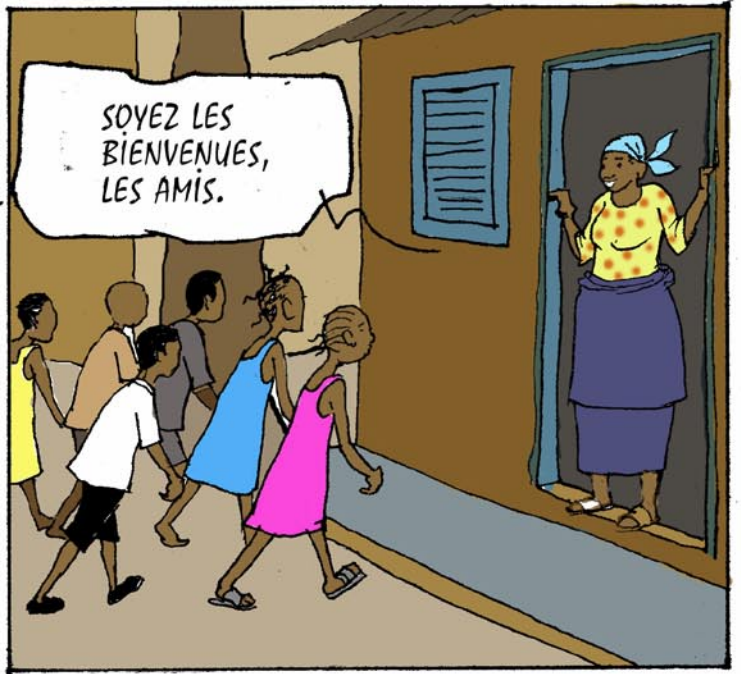


APRÈS LA RÉUNION HOUÉFA ET SES CAMARADES RENDENT VISITE À LEUR AMI BIO...



ALLONS RENDRE COMPTE DE LA RÉUNION À NOTRE AMI BIO.

SOYEZ LES BIENVENUES, LES AMIS.



NOUS REVENONS DE LA RÉUNION AVEC LE CHEF DU VILLAGE. LE DOCTEUR ET LE MAÎTRE ÉTAIENT LÀ AUSSI!

JE SUIS TRÈS HEUREUX DE VOUS RECEVOIR APRÈS MON SÉJOUR À L'HÔPITAL.



ILS NOUS ONT EXPLIQUÉ LES BONNES PRATIQUES D'HYGIÈNE POUR ÉVITER DES MALADIES LIÉES À L'EAU COMME CELLE DONT TU AS SOUFFERT.

MERCI CHERS AMIS POUR LA VISITE. J'AI COMPRIS LA LEÇON. JETER DES ORDURES DANS L'EAU, SOUILLER L'EAU ET BOIRE L'EAU SOUILLÉE REND MALADE.





Bureau de la Représentation Nationale du CREPA-BENIN
à Placodji à Cotonou. **01BP 4392** Recette Principale:
Rép. du BENIN/ Tél /Fax: **(229) 21 31 10 93**
E-mail: crepabenin@yahoo.fr

CREPA-BENIN, C'est la référence! 20ans
d'accompagnement pour l'accès durable à l'eau
potable et aux dispositifs adéquats d'assainissement
à faible coût.

CREPA-BENIN, c'est également la gestion des
boues de vidange (PROGEBOUÉ) ; une approche de
développement de technologies Alternatives de valori-
sation des boues de vidange dans l'agriculture.
Avec PROGEBOUÉ, protégeons l'environne-
ment et la santé

CREPA-BENIN, c'est votre partenaire de tous
les jours dans la recherche-action, dans la forma-
tion et dans le développement des mécanismes de
financement endogènes.

CREPA-BENIN, c'est aussi l'assainissement
logique une nouvelle approche de lutte contre la pau-
vreté

Chercheurs, Etudiants, Leaders d'opinion, etc, visitez le centre de
documentation de la Représentation Nationale du CREPA au Benin
pour toutes vos préoccupations en matière d'Approvisionnement en
Eau Potable, d'Hygiène et d'Assainissement. |



Latrines ECOSAN en milieu scolaire



Cuvette de latrines ECOSAN



Grande morelle cultivée sur
sol fertilisé au compost à
base de matières fécales



Compost exempt de germes pathogènes



Contact: lot 1610 Aïbatin
derrière les rails
tél: 21 30 36 01
E-mail : infoprotosh2o.org
www.protosh2o.org



Vous voulez en savoir plus sur la question de l'eau, sa disponibilité, les problèmes qui y sont liés ou encore sur la gestion intégrée des ressources en eau? Visitez le centre d'information et de documentation de PROTOS à Cotonou!



Le centre d'information et de documentation de PROTOS, avec sa base de données de deux mille références c'est une mine d'information sur l'eau au Bénin et dans le monde!

C'est aussi un espace multimédia de recherche sur l'Eau et l'Assainissement. C'est enfin des opportunités de publication sur les thématiques liées à l'eau et à l'assainissement.



La Direction Générale de l'Eau (DG-Eau) est une structure de l'Etat sous tutelle du Ministère des Mines de l'Energie et de l'Eau. Elle a en charge la gestion des ressources en eau du Bénin



La DGEau coordonne toutes les activités relatives à la Gestion Intégrée des Ressources en Eau (GIRE), propose la politique nationale de même que toutes les lois et règles relatives à la gestion des ressources en eau. Elle élabore les normes de gestion de l'eau, propose la stratégie d'approvisionnement en eau potable, et veille à leur application.



La DGEau recueille et gère toutes les informations concernant les ressources en eau et leur utilisation. Elle met à votre disposition à cet effet :

- son centre de documentation,
- une banque de données intégrée.



Partenariat Public Privé pour le Lavage des Mains au Savon PPPLM BENIN

: l'Assainissement DHAB/ Ministère de la Santé



Les maladies diarrhéiques (y compris la dysenterie, la typhoïde et le choléra) tuent entre **2 et 3 millions d'enfants** chaque année dans le monde et constituent une des plus importantes causes de morbidité et de mortalité infantiles au Bénin.

La plupart des maladies diarrhéiques sont causées en avalant des microbes provenant des mains sales et peuvent donc être évités en observant une bonne pratique d'hygiène



Le Ministre de la Santé donnant l'exemple à la Journée Nationale de l'hygiène le 15 avril 2008

En effet, **le lavage des mains avec du savon** peut sauver des millions de vies.

Réduire le taux des maladies diarrhéiques de 50% d'ici 2011, tel est l'objectif fixé par le PPPLM

Les cibles du PPPLM BENIN

1. des élèves de moins de 10 ans
2. Les enfants de moins de 5 ans
3. des mères et gardiennes d'enfants de moins de 5 ans



Le Lavage des Mains à l'eau et au Savon est le vaccin idéal contre les maladies diarrhéiques.

Contacts :

PPPLM BENIN/DHAB
01BP7813
Tel: 21 07 57 64
E-Mail :
ppplm.benin@yahoo.fr

Contact : M. Conrad THOMBANSEN, Chargé de Programme
 08 BP 1132 Tri Postal
 T + 21310167/21042868
 F + 21311335
 E conrad.thombansen@gtz.de
 I www.gtz.de

PROGRAMME EAU POTABLE (PEP) de la GTZ en milieu rural et urbain vise à améliorer l'accès à l'eau potable et à l'assainissement au Bénin par un appui conceptuel, technique et financier aux niveaux micro, méso, et macro.

➤ **OBJECTIF GLOBAL DU PEP / GTZ**

« Les populations des communes urbaines et rurales ciblées profitent d'un accès durable à l'eau potable et à l'assainissement »

➤ **DOMAINES D'INTERVENTION DU PEP/GTZ**

- Des Actions efficaces à travers :**
- Appui-Conseil au secteur de l'eau
 - Approvisionnement en Eau Potable et Assainissement en milieu urbain
 - Approvisionnement en Eau Potable et Assainissement en milieu rural



Figure 1 Forage équipé d'une pompe à motricité humaine

➤ **UNE STRATEGIE DE RENFORCEMENT DE CAPACITES**

Le PEP/GTZ développe une stratégie de renforcement des capacités des acteurs locaux, régionaux et nationaux. Cette action vise à assurer un accès durable à l'eau potable en milieu rural et pour l'atteinte des OMD en Hydraulique rurale au Bénin



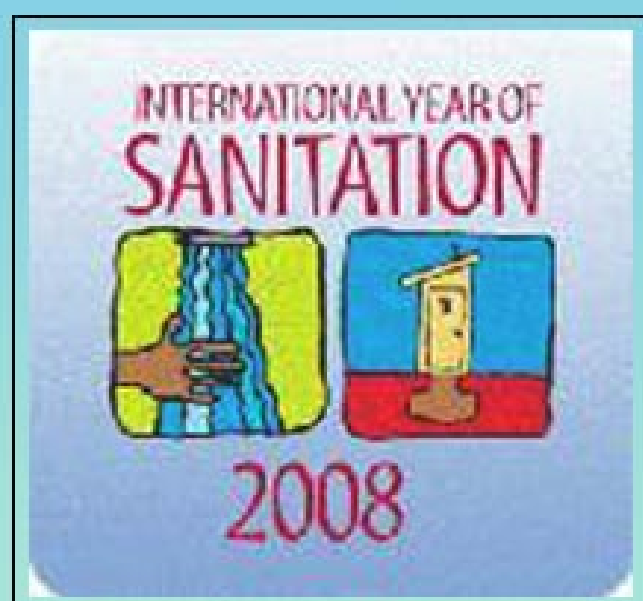
Figure 2 Séance d'animation pour la programmation d'un ouvrage d'AEP, Atacora

➤ **IMPACT DES ACTIONS MENEES**

Le PEP/GTZ : Des résultats probants !
 Le renforcement des capacités du secteur de l'AEP rurale se manifeste par une augmentation significative de la programmation et de la réalisation d'ouvrages d'AEP rurale, ainsi que par la diminution du nombre d'ouvrages en panne.

Grâce à nos diverses actions l'atteinte des OMD est assurée.

EAU SOURCE DE VIE 2005-2015



La suite dans le prochain numéro

Vous aussi, vous avez des histoires intéressantes de l'implication des enfants dans la bataille pour l'eau, et pour toutes vos remarques et suggestions, vous pouvez vous adresser à :

PNE Bénin 01 BP 1392 Cotonou
Ou à contact@gwp-pnebenin.org

LES AVENTURES DE HOUEFA

3

Les Maladies liées à l'Eau

ÇA SUFFIT !

