



Bulletin d'impact pour fortes pluies et inondations dans le bassin de la Volta

#2024-020

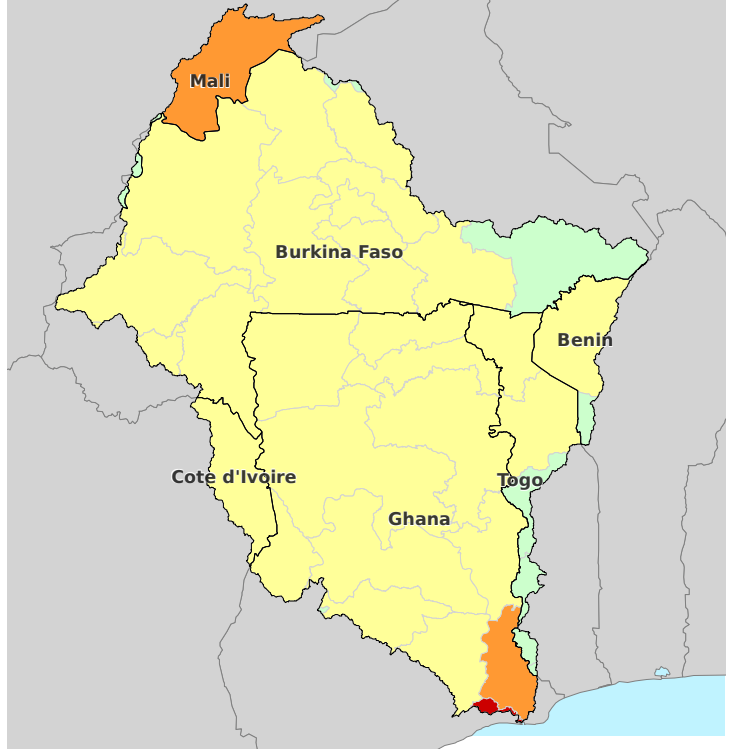
Estimation du nombre de personnes potentiellement touchées par les fortes pluies et les inondations fluviales

Valable du 05/07/2024 au 09/07/2024

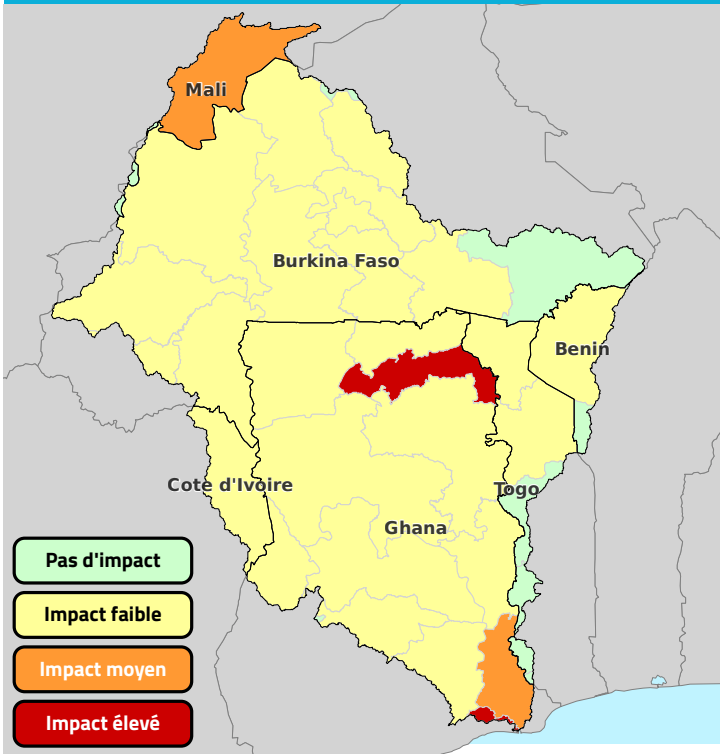
Impact des Fortes Pluies



Impact des Inondations Fluviales



Evaluation combinée fortes pluies et inondations



- Pas d'impact
- Impact faible
- Impact moyen
- Impact élevé

Perspectives de l'ABV

L'évaluation combinée des prévisions des impacts des fortes pluies et des inondations fluviales au cours des cinq prochains jours, montre globalement un impact faible dans la plupart des portions nationales des pays du bassin de la Volta notamment au Burkina Faso.

Les prévisions basées sur l'impact sont dérivées d'une analyse automatisée.



Perspectives détaillées pour les fortes pluies dans les prochains 5 jours

#2024-020

Valable du 05/07/2024 au 09/07/2024

Impact des Fortes Pluies

Impact élevé

Ghana (Northern East)

Impact faible

Burkina Faso (Centre-Est, Hauts-Bassins, Plateau Central), Ghana (Bono East, Northern, Oti, Upper East, Upper West)



Agence Nationale de la Météorologie (METEO-BENIN)

Les prévisions basées sur l'impact sont dérivées d'une analyse automatisée.



Agence Nationale de la Météorologie (ANAM)

Les prévisions basées sur l'impact sont dérivées d'une analyse automatisée.



Société d'Exploitation et de Développement Aéroportuaire, Aéronautique et Météorologique (SODEXAM)

Les prévisions de pluie des cinq prochains jours dans la portion ivoirienne du bassin de la Volta indiquent des pluies faibles à modérées avec des quantités inférieures ou égales à 25 mm. Cette situation n'aura pas d'impact sur les populations.



Ghana Meteorological Agency (GMET)

Les prévisions basées sur l'impact sont dérivées d'une analyse automatisée.



Agence Nationale de la Météorologie (MALI-METEO)

Les prévisions basées sur l'impact sont dérivées d'une analyse automatisée.



Agence Nationale de la Météorologie (ANAMET)

Des pluies faibles à modérées seront enregistrées au cours des cinq prochains jours sur la portion togolaise du Bassin de la Volta. Ces quantités de pluie seront inférieures à 30mm dans la régions centrale. Elles n'auront aucun impact sur la population.



Perspectives détaillées pour les inondations fluviales dans les prochains 5 jours

#2024-020

Valable du 05/07/2024 au 09/07/2024

Impact des Inondations Fluviales

Impact élevé

Ghana (Greater Accra)

Impact moyen

Mali (Mopti), Ghana (Volta)

Impact faible

Burkina Faso (Boucle du Mouhoun, Cascades, Centre, Centre-Est, Centre-Nord, Centre-Ouest, Centre-Sud, Hauts-Bassins, Nord, Plateau Central, Sud-Ouest), Togo (Kara, Savanes), Benin (Atacora), Cote d'Ivoire (Zanzan), Ghana (Ashanti, Bono, Bono East, Eastern, Northern, Northern East, Oti, Savannah, Upper East, Upper West)



Direction Générale de l'Eau (DG Eau)

Les prévisions basées sur l'impact sont dérivées d'une analyse automatisée.



Direction Générale des Ressources en Eau (DGRE)

La prévision hydrologique pour les cinq prochains jours dans le bassin de la Volta, au Burkina Faso, indique que les Cours d'eau connaîtront globalement une hausse. L'augmentation du niveau de L'eau aura un impact faible sur l'ensemble de la zone. Les populations du bassin, notamment le long des cours d'eau principaux du Mouhoun et du Nakanbé, doivent donc observer une vigilance face à la montée des eaux. Elle pourrait Impacter également les routes, les zones de pâturage et agricoles.



Direction de l'Hydrologie (DH)

Les prévisions basées sur l'impact sont dérivées d'une analyse automatisée.



Ghana Hydrological Authority (HYDRO)



Direction Nationale de l'Hydraulique (DNH)

Les prévisions basées sur l'impact sont dérivées d'une analyse automatisée.



Direction des Ressources en Eau (DRE)

Les prévisions hydrologiques des 5 prochains jours, montrent une situation d'impacts faibles dans la partie septentrionale et de non impacts dans le centre et sud- ouest des plateaux de la portion de la volta au Togo.





Note méthodologique sur l'évaluation d'impact

Les régions sont codées par couleur selon quatre classes d'impact basées sur des taux croissants de population affectée, du niveau 1 (pas d'impact, vert) au niveau 4 (impact élevé, rouge).

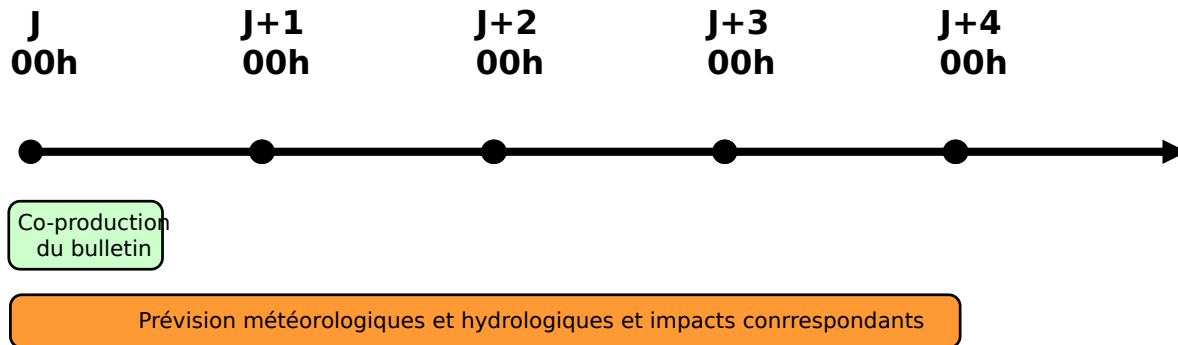
Les impacts sont estimés en croisant les informations sur l'aléa, l'exposition, la vulnérabilité et la capacité d'adaptation. Les classes d'aléa sont définies pour chaque aléa en fonction de valeurs seuils issues de l'analyse statistique d'événements passés ou de valeurs de référence issues de la littérature.

La carte d'évaluation multirisque montre le niveau d'impact le plus élevé entre les aléas considérés en fonction des conditions hydrométéorologiques prévues pour les 5 prochains jours.

Niveau Impact	Valeur Impact
Vert: Pas d'Impact	0 personnes
Jaune: Impact Faible	< 0,5% de pop de l'unité admin
Orange: Impact Moyen	< 5% de pop de l'unité admin ou > 10k personnes
Rouge: Impact Élevé	> 5% de pop de l'unité admin ou > 50k personnes

Procédure et remerciements

Le bulletin est issu deux fois par semaine, le mardi et le vendredi, à 13h30 GMT grâce au travail de co-production entre les agences météorologiques et hydrologiques des 6 pays riverains et l'Autorité du Bassin de la Volta (ABV). Il fournit un aperçu à l'échelle d'unité administrative de niveau 1 des prévisions d'impact sur la population pour les prochains 5 jours lié aux conditions prévues de fortes pluies et d'inondations fluviales.



Contactez: secretariat.abv@gmail.com

Ce bulletin pour le bassin de la Volta est réalisé par l'ABV avec l'assistance technique et scientifique des agences en charge de la météorologie et de l'hydrologie des 6 pays riverains (Bénin : DG-Eau, Météo Bénin ; Burkina Faso : DGRE, ANAM ; Côte d'Ivoire : DH, SODEXAM ; Ghana : GHA, GMet ; Mali : DNH, Mali Météo ; Togo : DRE, DGMN), OMM, GWP-WA, Fondation CIMA avec le soutien du Fonds d'Adaptation.

